

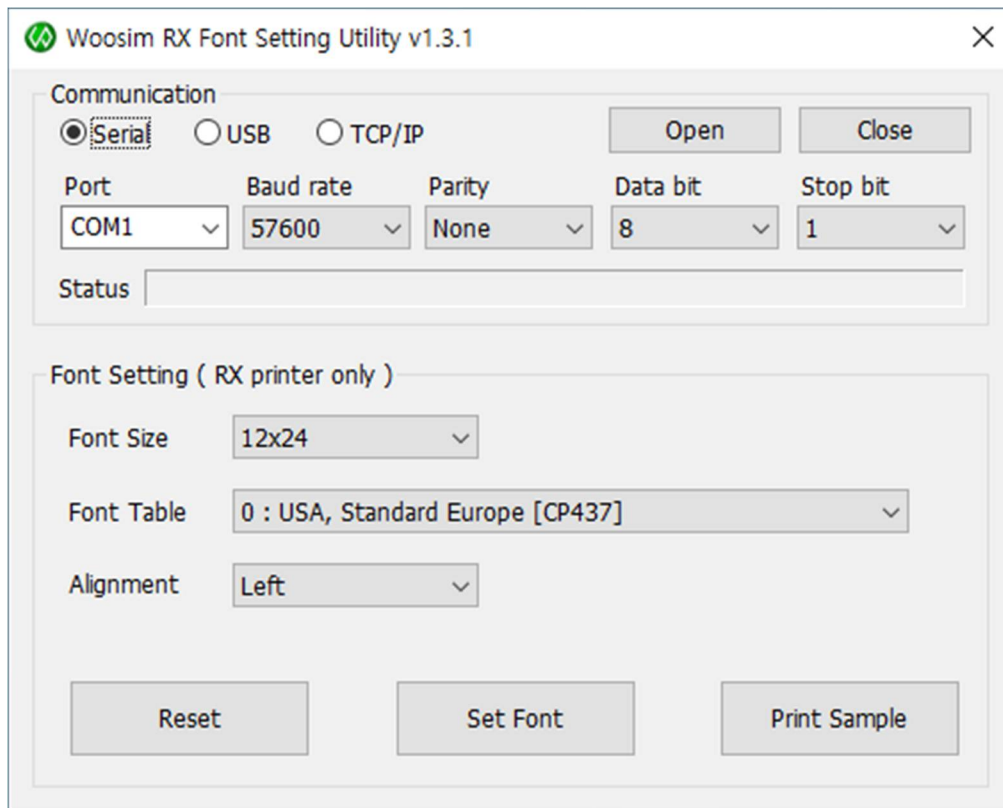
RX Printer Font Setting Guide

Revision 1.3.1

October 2020



본 문서는 “Woosim RX Font Setting Utility” 프로그램 사용법을 서술합니다.
이 프로그램은 RX MCU 가 장착된 우심시스템 프린터를 대상으로 합니다.



사용자는 PC 와 프린터를 연결하는 방법을 알고 있어야 합니다. 이 프로그램은 Serial, USB, Wi-Fi 연결을 지원합니다. 프린터 설정 값을 확인하려면 Self-Test 를 실행합니다. 프린터의 <FEED> 버튼을 누른 상태로 전원을 켜면 프린터가 Self-Test 를 실행합니다.

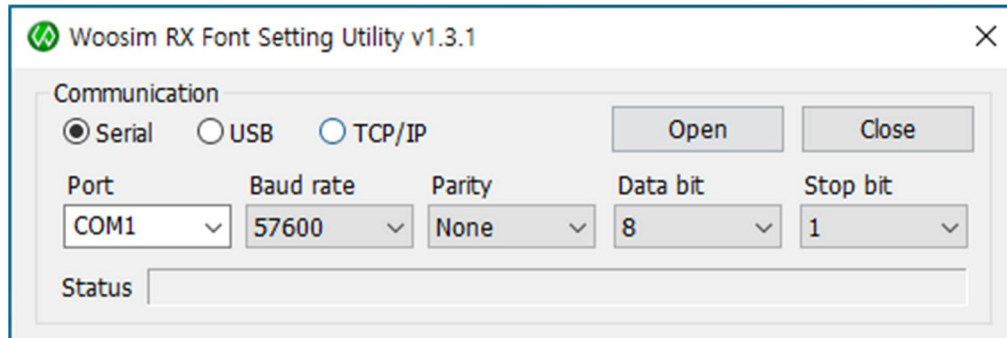
만일 사용자 PC 에 USB 포트만 있고 프린터가 Serial 연결을 지원한다면 USB-Serial 변환 케이블 일 필요합니다. 케이블에 따라 전용 드라이버가 필요할 수 있습니다. 변환 케이블은 프린터 패키지에 포함되어 있지 않습니다.

USB 연결을 지원하는 프린터의 경우 별도의 드라이버나 소프트웨어가 필요하지 않습니다.

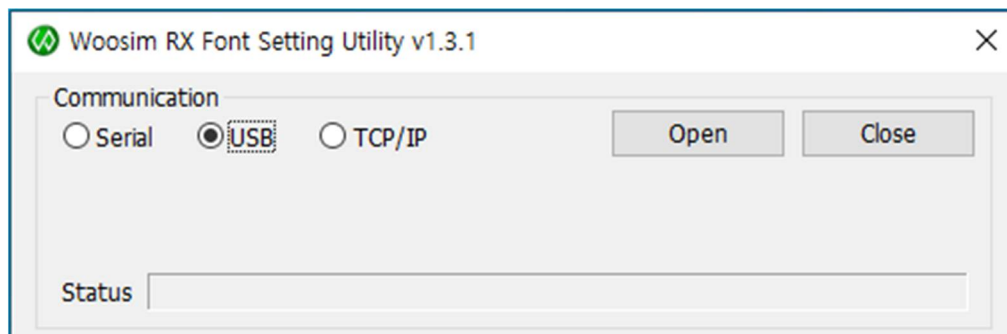
- 1) 프린터 전원을 켭니다.
- 2) 유선으로 연결하는 경우 PC와 프린터를 케이블로 연결합니다.
- 3) Woosim RX Font Setting Utility 프로그램을 실행하고 연결 방식을 선택합니다.

A. Serial

Baud rate, Parity 등의 설정 값은 Self-Test 를 통해 확인할 수 있습니다.

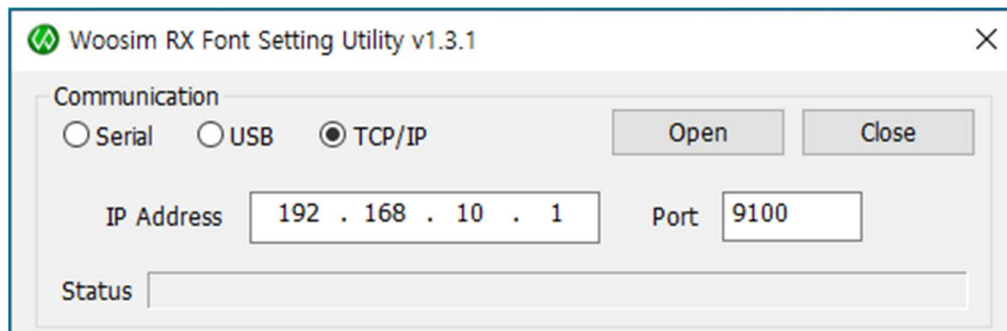


B. USB

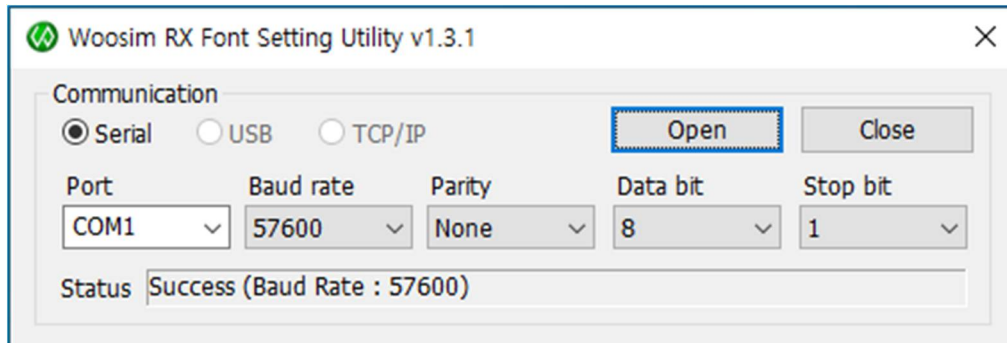


C. TCP/IP

IP Address, Port 설정 값은 Self-Test 를 통해 확인할 수 있습니다.



- 4) <Open> 버튼을 클릭하고 **Status** 문구로 결과를 확인합니다.

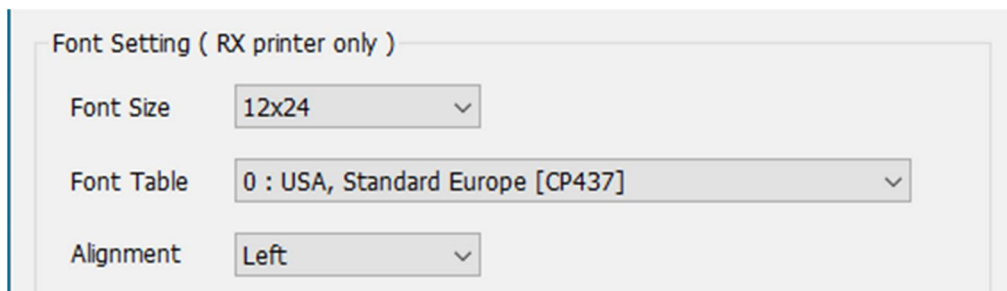


- 5) **Font Size, Font Table, Alignment** 항목을 선택합니다. 일부 **Font Table** 항목은 **Font Size** 선택에 제약이 있습니다.

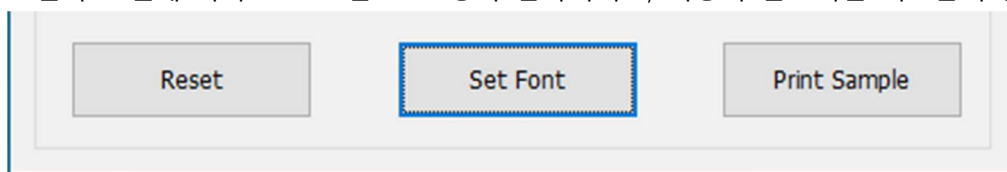
Thai font 는 12x24 크기만 지원합니다.

Arabic, Hindi font 는 16x24 크기만 지원합니다. **Font Size** 항목에서 12x24 선택합니다.

DBCS[Kor / Shift-JIS / GB18030 / BIG5] font 는 24x24 크기만 지원합니다. **Font Size** 항목에서 12x24 선택합니다.



- 6) 선택된 설정을 연결된 프린터에 저장하기 위해 <Set Font> 버튼을 클릭합니다.
프린터 모델에 따라 LED 또는 LCD 창이 깜박거리고, 저장이 완료되면 비프음이 들립니다.



- 7) <Print Sample> 버튼을 클릭해서 설정한 결과를 확인할 수 있습니다.
설정된 Font table 에 포함된 문자들이 인쇄됩니다.

- 8) <Close> 버튼을 클릭해서 프린터와 연결을 종료합니다.

<Reset> 버튼을 클릭하면 프린터에 저장되어 있던 font 설정을 삭제하고 초기화합니다.